



소프트웨어시험인증연구소

GS시험·인증 서비스 소개



한국정보통신기술협회
Telecommunications Technology Association

GS시험 · 인증 변경사항 안내

SW개발기업의 업무 부담 경감 및 품질관리 문화 정착을 위해 아래와 같이 GS시험 · 인증 프로세스가 변경됩니다.

01 현장심사 폐지

2019년 3월 4일(월)부터 시작되는 GS시험을 대상으로 현장심사가 폐지됩니다.

02 인센티브 제공

품질이 우수하여 시험 중단, 재계약 및 제품 보완과정 없이 GS인증을 한 번에 통과하는 경우, 기 납부한 시험인증 비용의 10%가 환급됩니다. (중소기업에 한함)

03 보완 기회 축소

품질관리 문화 정착을 위해 GS시험 시 제공해 왔던 보완 기회가 2020년부터 최대 1회로 축소됩니다. (시험시작일 기준)

04 시험성적서 및 결과서 온라인 발급

기업 편의 제공 및 자원 절약을 위해 2019년 5월부터 기업지원플러스(G4B)를 통해 시험성적서 및 결과서를 (재)발급합니다.

05 간소화된 재인증 시행

인증 제품의 경미한 변경으로 인해 재인증을 신청하는 경우, 간소화된 시험 · 평가가 적용됩니다. (2020년 7월 시행)

06 다국어 지원 시험 및 영문 시험 결과서 발급

GS인증 해외 활용 지원을 위해 수출 대상 제품에 대한 다국어 지원 시험 및 영문 시험 결과서 발급 서비스를 제공합니다. (2021년 1월 시행)

CONTENTS

GS인증제도 | 04

- 목적 및 법적 근거
- 인증대상 및 기준
- 인증마크 및 인증서
- GS인증제도 효과
- 우수 SW 정보제공 사이트

TTA GS시험·인증 서비스 | 10

- 신청 방법
- 시험·인증 절차
- 품질특성별 설명 및 결함예시
- 간소화된 재인증
- 다국어 지원 시험 및 영문 시험 결과서 발급
- GS 시험성적서 및 결과서 온라인 발급

소프트웨어시험인증연구소 주요연혁 및 역량 | 20

TTA 수행 정부지원(무상) SW품질 시험 서비스 소개 | 24

자주 묻는 질문 | 25

오시는길 | 27

GS인증제도

GS인증제도

GS인증제도는 SW 품질 경쟁력 향상 및 유통 활성화를 위해 2001년도부터 시행된 제도로, 문서심사만으로 인증을 부여하는 타 인증제도와는 달리 실제 운영환경과 유사한 시험환경에서 체계적인 시험 평가를 통해 SW 제품의 품질을 인증하는 제도입니다.

목적 및 법적 근거

목적



- 소프트웨어 시험·인증 및 컨설팅 서비스 제공을 통한 소프트웨어 제품의 품질향상 유도 및 중소기업 육성지원
- 우수 소프트웨어 발굴을 통해 소프트웨어 구매를 촉진함으로써 국내 소프트웨어 시장 활성화 유도
- 국제적 수준의 시험·인증 서비스 제공을 통한 국산 소프트웨어의 해외 수출 지원 및 수출경쟁력 강화

법적 근거



- 소프트웨어 진흥법(과학기술정보통신부 법률)
 - 1) 제20조 (소프트웨어 품질인증 등)
- 소프트웨어 진흥법 시행령(과학기술정보통신부 대통령령)
 - 1) 제15조 (품질인증의 실시)
 - 2) 제16조 (인증기관의 지정 등)
 - 3) 제17조 (품질인증기준)
- 소프트웨어 진흥법 시행규칙(과학기술정보통신부령)
 - 1) 제4조 (품질인증의 신청)
 - 2) 제5조 (인증등급 및 인증마크)
 - 3) 제6조 (인증서의 발급 등)
 - 4) 제7조 (소프트웨어 품질인증기관의 지정절차 등)
- 소프트웨어 품질인증 운영에 관한 지침 (과학기술정보통신부고시)

인증대상 및 기준

인증대상

통합 보안제품, WAS, DBMS, 운영체제, 이메일 서버, SCADA, 백신 등 전 SW 분야를 대상으로 하고 있습니다.



인증기준

국제표준 ISO/IEC 25023, 25051 및 25041에 기반하여 GS시험 · 인증을 수행하고 있습니다.



소프트웨어 제품 품질

기능적합성	성능효율성	호환성	사용성	신뢰성	보안성	유지보수성	이식성	일반적 요구사항
기능완전성	시간반응성	공존성	적절 인식성	성숙성	기밀성	분석성	적응성	제품설명서 요구사항
기능정확성	자원효율성	상호운용성	학습성	가용성	무결성	변경성	설치성	사용자취급설명서 요구사항
기능적절성	용량성		운영성	결함허용성	부인방지성	시험성	대체성	품질특성별 정보제공
			사용자 오류 방지성	복구성	책임성			
			사용자인터페이스 심미성		인증성			품질주특성
			접근성					품질부특성

인증마크 및 인증서

인증마크



※ 1등급이 2등급 보다 더 높은 등급으로, 인증획득 제품에는 인증마크와 함께 인증번호 (인증번호 예: 21-0001)가 부여됩니다.

인증서



GS인증제도 효과

품질 개선 및 비용절감 측면



- 제3자 시험인증을 통하여 단기간에 획기적인 품질개선과 비용 및 시간 절감

홍보 및 마케팅 측면



- 소프트웨어 품질인증기관에서 공인된 제품으로 고객 신뢰도 확보
- TTA 소프트웨어시험인증연구소 홈페이지 및 SW산업정보종합시스템에 인증 제품 홍보
- TTA 저널에 인증획득제품 소개

제도적 혜택 측면



1. 조달청 제3자 단가계약 체결 및 나라장터 등록을 통한 구매기관과의 수의계약 가능
2. 공공기관 우선구매 대상 기술개발 제품으로 지정
3. 공공기관의 GS인증제품 구매자에 대한 구매자 면책제도
4. 행정 및 공공정보화사업 구축·운영 시 우선 도입 대상 제품으로 지정
5. 국가기관 등에서 상용SW 구매시 GS시험 결과를 SW기술성 평가에 우선 반영
6. 소프트웨어사업 하도급계약의 적정성 판단 시 가점 부여
7. 분리발주 의무화 대상 소프트웨어에 포함

※ 1~7 : GS인증 1등급 제도적 혜택

※ 1, 6, 7 : GS인증 2등급 제도적 혜택

우수 SW 정보제공 사이트

(http://www.swit.or.kr)

발주자와 SW기업간의 비즈니스 연계를 지원하기 위해 SW산업정보종합시스템 사이트에 GS인증 획득 제품을 소개하고 있으며, 아래의 절차에 따라 확인할 수 있습니다.



- 가. SW산업정보종합시스템 사이트(http://www.swit.or.kr)에 접속
- 나. 상단 메뉴의 “제품정보” 를 클릭
- 다. 좌측 메뉴의 “GS인증” 을 클릭
- 라. “GS인증제품조회” 를 클릭
- 마. GS인증제품을 검색 또는 클릭하여 정보 확인

SWIT SW산업정보종합시스템
SOFTWARE INDUSTRY INFORMATION INTEGRATED SYSTEM

SW사업자신청 | SW사업실적신청 | 하도급계약확인 | SW수령제도 기술지원 | 교육경보 | 제품경보 | 정보센터 | 고객센터

GS인증 GS인증제품조회

GS인증
소비자와 기업이 우수한 SW제품을 보다 잘 알고 우수 있도록, 일련의 시험 테스트과정을 거쳐, 일정한 수준의 품질을 갖춘 SW제품에게 국가가 부여하는 인증제도입니다.

GS인증제도안내 | GS인증제품조회

GS인증제품조회

인증기관선택	인증기관 검색
GS인증일	2001-01-01 ~ 2021-07-20
GS등급	<input checked="" type="radio"/> 전체 <input type="radio"/> 1등급 <input type="radio"/> 2등급 * 1등급이 2등급보다 높은 등급의 인증입니다.
제품명	<input type="text"/>

결과: 7,114 건의 GS인증대상 SW가 등록되어 있습니다.

엠티캐커 v1.0

본 제품은 자동판매시스템, 출입관리시스템 등과 연동하여 이번호 데이터를 수집 및 통합 모니터링하는 프로그램이다.

GS인증번호: 21-0306 | GS인증일: 2021-06-21 | GS인증기관: TTA | 개발사: (주)연택 | 조회수: 36

컴큐브 v1.0

PC 사용자가 쉽게 대상 프로그램 실행 시 스마트폰으로 PC 화면 촬영을 시도하면 잠금 화면을 표시하는 프로그램

GS인증번호: 21-0305 | GS인증일: 2021-06-21 | GS인증기관: TTA | 개발사: (주)네트윈 | 조회수: 26

TTA GS시험 · 인증 서비스

신청방법



1. TTA 소프트웨어시험인증연구소 홈페이지(http://sw.tta.or.kr) 접속
2. 화면 상단 메뉴의 '시험인증 신청' 을 클릭
3. 화면 좌측 메뉴에서 'GS시험 · 인증' 선택 후 신청 양식 입력
4. 화면 하단의 '신청' 버튼 클릭하여 신청완료

TTA 소프트웨어시험인증연구소

HOME 로그인 회원가입 사이트맵 ENGLISH

연구소 소개 시험인증서비스 시험인증 산청 시험인증 진행조회 인증제품 목록조회 알림마당

수강 안내서 열람 조직도 오시는길

시험인증 신청

GS시험 · 인증(1등급) 신청

1등급 2등급

[개인정보수집 및 이용에 대한 안내]
 제1조(개인정보의 처리목적) TTA는 아래와 같은 목적으로 개인정보를 처리합니다. 정보주체가 제공한 모든 정보는 아래의 목적에 필요한 용도 이외에는 사용되지 않으며 이용 목적이 변경될 시에는 개인정보 보호법 제18조에 따라 별도의 동의를 받는 등 필요한 조치를 이행할 예정입니다.
 (주)서비스 제공

개인정보수집 및 이용에 대한 안내 및 개인정보의 제3자 제공에 관한 사항에 동의합니다.

* 필수입력사항입니다
 회원 가입 후 시험 신청을 하셔야 진행상황을 조회하실 수 있습니다. 시험 신청 관에 회원가입을 부탁드립니다.

• 시험장소

● 분당시험소 ● 상암시험소 ● 영남시험소 인근 지역의 시험소를 선택해주시기 바랍니다.

• 신청회사 정보

회사 (기관명) = _____ 사업자등록번호 = _____
 (예) XXX-XX-XXXX

설립일 = _____ (예) 2009123 대표자 = _____

홈페이지 = _____

대표자 E-Mail = _____ 대표 전화번호 = _____
 (예) XX-XXX-XXXX

대표자 Mobile = _____ Fax 번호 = _____
 (예) XXX-XXX-XXXX

주소 = _____

자본금 _____ (단위: 억원) 전년도 매출 _____ (단위: 억원)

출입원수 = _____ (명) 주요 사업분야 _____

문의처

분당: swtc@tta.or.kr, 010-5111-1184
 상암: sqsc@tta.or.kr, 010-9880-0035
 영남: ystc@tta.or.kr, 010-5110-9771

시험 · 인증절차

GS시험 · 인증 절차는 다음과 같습니다.

가. 온라인으로 시험 · 인증 서비스 신청

나. 시험 · 인증 상담

- 시험 · 인증제도 및 절차 소개
- 제품설명(신청기업)
- 시험대상 및 운영환경 등 시험범위 합의
- 수수료 산정 및 안내

다. 계약

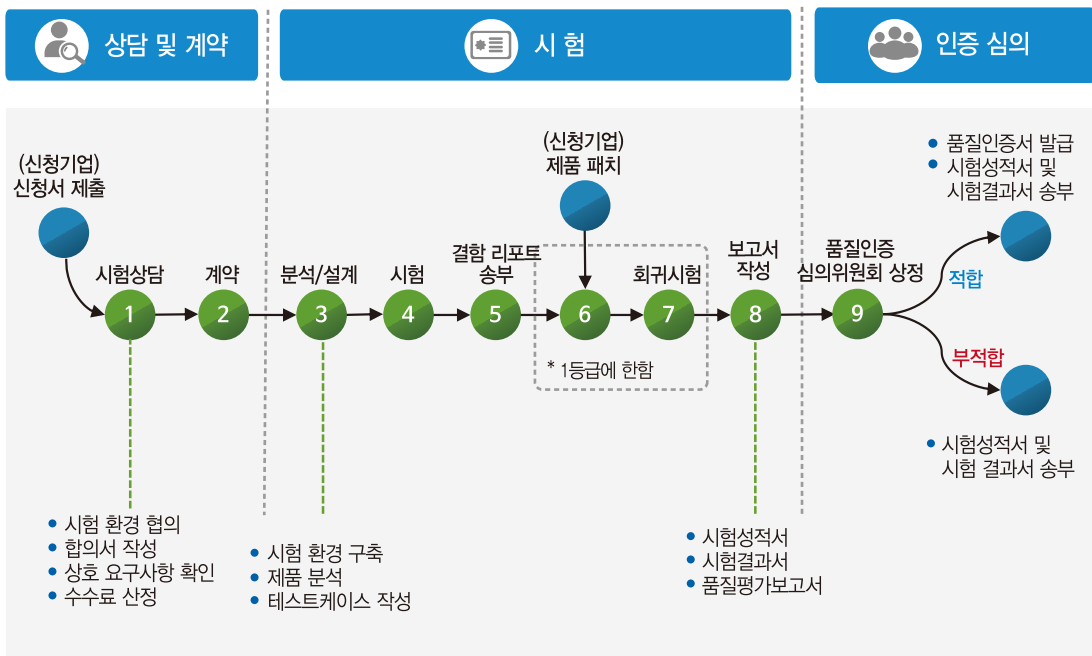
라. 시험

- 제품 분석 및 테스트케이스 작성
- 결함 리포트 송부 및 회귀 시험

마. 시험결과를 품질인증심의위원회에 상정하여 인증 여부 결정

바. 품질인증결과를 해당 신청기업(신청자)에게 안내

사. 품질인증서, 시험성적서 및 시험결과서 송부



※ 제품 품질 개선 기회가 2020년부터 최대 1회로 축소됩니다.

품질특성별 설명 (1/2)

품질특성	부특성	설명
기능적합성	기능 완전성	소프트웨어 제품이 지정된 작업 및 사용자 목적에 맞는 기능을 제공하는 정도
	기능 정확성	소프트웨어 제품이 정확한 결과를 제공하는 정도
	기능 적절성	소프트웨어 제품의 기능이 지정된 작업 및 목적 달성을 용이하게 하는 정도
성능효율성	시간 반응성	소프트웨어 제품의 기능 실행 시 제품의 응답시간, 처리시간 등이 요구사항을 만족하는 정도
	자원 효율성	소프트웨어 제품의 기능 실행 시 제품이 사용하는 자원의 양 등이 요구사항을 만족하는 정도
	용량성	소프트웨어 제품 매개변수의 최고 한도가 요구사항을 만족하는 정도
호환성	공존성	소프트웨어 제품이 다른 소프트웨어 제품과 공통으로 환경 및 자원을 공유하면서 그 소프트웨어 제품에 유해한 영향을 끼치지 않고 효율적으로 기능을 수행할 수 있는 정도
	상호운용성	두 개 이상의 소프트웨어 제품이 정보를 교환하고, 교환된 정보를 성공적으로 사용하는 정도
사용성	적절 인식성	소프트웨어 제품이 사용자 니즈(needs)에 적절한지 사용자가 인식하는 정도
	학습성	지정된 사용 환경에서 사용자가 소프트웨어 제품을 학습하기 위해 효과성, 효율성, 무위험성 및 만족성을 가지고 제품을 사용하는 정도
	운영성	소프트웨어 제품의 운영 및 제어를 용이하게 하는 속성을 제품에서 제공하는 정도
	사용자 오류 방지성	소프트웨어 제품이 사용자의 오류 발생을 방지하는 정도
	사용자 인터페이스 심미성	사용자 인터페이스가 사용자와의 상호작용을 만족스럽게 하는 정도
	접근성	특정 사용 문맥에서 지정된 목표를 달성하기 위해 다양한 범주의 특징과 능력을 가진 사람들이 소프트웨어 제품을 사용할 수 있는 정도

※ 상세 시험항목은 소프트웨어 특성에 따라 조정될 수 있음

품질특성별 설명 (2/2)

품질특성	부특성	설명
신뢰성	성숙성	소프트웨어 제품이 정상 운영 상황에서 신뢰성에 대한 요구를 만족하는 정도
	가용성	소프트웨어 제품 사용이 요구될 때 제품의 운영 및 접근이 가능한 정도
	결함허용성	하드웨어 또는 소프트웨어 결함이 존재하더라도 소프트웨어 제품이 의도된 대로 동작하는 정도
	복구성	시스템 중단 또는 고장 발생 시 소프트웨어 제품이 직접적으로 영향을 받는 데이터를 복구하고 시스템을 적정 상태로 복구하는 정도
보안성	기밀성	소프트웨어 제품이 인가된 사용자만 데이터에 접속할 수 있음을 보장하는 정도
	무결성	소프트웨어 제품이 컴퓨터 프로그램이나 데이터에 대해 인가되지 않은 접근이나 수정을 방지하는 정도
	부인방지성	행위나 이벤트가 일어났음을 부인하지 못하도록 증명하는 정도
	책임성	개체의 행위를 유일하게 추적할 수 있는 정도
	인증성	주체 또는 자원의 신원을 주장하는 바대로 증명할 수 있는 정도
유지보수성	분석성	소프트웨어 제품의 의도적인 변경이 제품의 다른 부분에 끼치는 영향을 평가하거나, 수정되어야 할 부분을 식별할 수 있는 효과성 및 효율성 정도
	변경성	소프트웨어 제품의 품질을 떨어뜨리지 않고 제품을 효과적이고 효율적으로 수정하는 정도
	시험성	수립된 테스트 기준에 따라 소프트웨어 제품 자체적으로 테스트를 효과적이고 효율적으로 적응하는 정도
이식성	적응성	소프트웨어 제품이 다른 하드웨어, 소프트웨어 및 운영환경에 효과적이고 효율적으로 적응하는 정도
	설치성	소프트웨어 제품이 특정 환경에 성공적으로 설치 또는 삭제될 수 있는 효과성 및 효율성 정도
	대체성	소프트웨어 제품이 같은 환경 및 같은 목적으로 사용되었던 타 소프트웨어 제품을 대신하는 정도
일반적 요구사항	제품설명서 요구사항	제품설명서 등에 제품 식별 및 표시 정보를 제공하는 정도
	사용자취급설명서 요구사항	사용자취급설명서가 정확하고, 일관적이며 이해 가능하도록 정보를 제공하는 정도
	품질특성별 정보제공	사용자취급설명서 등에 품질 특성별 정보를 제공하는 정도

※ 상세 시험항목은 소프트웨어 특성에 따라 조정될 수 있음

품질특성별 결함예시 (1/2)

품질특성	부특성	결함 예시
기능적합성	기능 완전성	<ul style="list-style-type: none"> • '사용자 조회' 버튼 클릭 시 오류 메시지가 출력되고 기능이 실행되지 않음 • 이메일로 파일을 전송하기 위해 '파일첨부' 기능이 제공되어야 하지만 해당 기능이 누락됨
	기능 정확성	
	기능 적절성	
성능효율성	시간 반응성	<ul style="list-style-type: none"> • 시험대상제품의 메모리 사용량이 평균 500MB 이상 증가하였지만 부하 감소 후 메모리(500MB)가 반환되지 않음 • 100명의 사용자가 동시에 투표를 실시하는데 소요되는 시간은 30초로 응답 시간이 지연됨(1명의 경우 응답시간 약1초)
	자원 효율성	
	용량성	
호환성	공존성	<ul style="list-style-type: none"> • 프로그램이 백신 프로그램과 충돌하여 실행되지 않음 • 시험대상 제품에서 '결재 상신' 버튼 클릭 시 회계관리 시스템과의 연동 오류로 결재 상신 기능이 실행되지 않고 오류메시지가 출력됨
	상호운용성	
사용성	적절 인식성	<ul style="list-style-type: none"> • 프로그램에 도움말이 제공되지 않음 • 도움말의 그림과 프로그램의 화면이 상이하여 기능의 이해가 어려움 • '문서미리보기'의 '개발형태'가 [조회>샘플]에서 '팀업무구분'으로, [관리자>기타정보설정]부서별업무코드등록]에서는 '업무구분'으로 다르게 표시됨 • '전체 삭제' 기능 실행 시 오조작 방지를 위한 메시지가 제공되지 않음 • 툴바에서 제공되는 기능에 대한 툴팁이 제공되지 않아 해당 기능을 알 수 없음 • 프로그램 언어를 영어로 변경하였지만 일부 메뉴가 한글로 표시됨
	학습성	
	사용자 오류 방지성	
	운영성	
	사용자 인터페이스 심미성	
	접근성	

※ 위 결함은 SW제품에서 자주 발생하는 품질특성별 결함 예시로, SW제품 특성, 운영환경 등에 따라 명시된 결함 이외에 다른 종류의 결함이 발생할 수 있습니다.

품질특성별 결함예시 (2/2)

품질특성	부특성	결함 예시
신뢰성	성숙성	<ul style="list-style-type: none"> • 'Father', 'Mother', 'Baby' 필드에 50자리 이상의 문자열을 입력 시 프로그램이 비정상 종료됨 • 웹 서버가 이중화되어 2대가 구동하고 있는 상황에서 서버 #1에 장애 발생 시, 서버 #2로 Failover가 정상적으로 수행되지 않음 • 시스템 설정 및 정책에 대해 복원기능 실행 시, 일부 설정 및 정책이 복원되지 않음
	가용성	
	결함허용성	
	복구성	
보안성	기밀성	<ul style="list-style-type: none"> • 국내 비밀번호 작성 가이드라인에서 권고하지 않은 수준의 비밀번호(예: 1111)로 로그인이 가능함 • 업데이트 서버로부터 설정 파일, 보안 정책, 악성코드 탐지규칙 파일 등 다운로드 시, 파일의 무결성 검사를 수행하지 않음 • 사용자 접근 허용/차단 로그에서 사용자의 개인정보(예: 주민등록번호)가 저장되어 있음 • 시험대상 제품에서 사용자 로그인 등 중요 이벤트가 감사 로그에 기록되지 않음
	무결성	
	부인방지성	
	책임성	
	인증성	
유지보수성	분석성	<ul style="list-style-type: none"> • 제품 구동 중 문제 발생 시 문제 원인을 진단할 수 있는 정보(예: 로그)가 제공되지 않음 • 프로그램의 DBMS 연결 포트 번호를 변경한 후 DBMS 연결을 시도하면 오류 페이지 ('Connection Error')가 출력되고 DBMS에 정상적으로 연결되지 않음
	변경성	
	시험성	
이식성	적응성	<ul style="list-style-type: none"> • Windows 10 운영체제에서 프로그램이 설치되지 않음 • 시험 대상 제품의 이전 버전 제품에서 제공되었던 기능이 시험대상 제품에서 제공되지 않음
	설치성	
	대체성	
일반적 요구사항	제품설명서 요구사항	<ul style="list-style-type: none"> • 제품설명서가 제공되지 않음 • 제품 구동을 위해 필요한 최소 혹은 권장 장비 사양 정보가 제공되지 않음 • 시험대상제품은 타 제품(예: 플러스 파일 v1.2)과 연동되지만 연동제품 정보가 제공되지 않음 • 프로그램과 매뉴얼에 버전이 명시되어 있지 않음
	사용자취급설명서 요구사항	
	품질특성별 정보제공	

※ 위 결함은 SW제품에서 자주 발생하는 품질특성별 결함 예시로, SW제품 특성, 운영환경 등에 따라 명시된 결함 이외에 다른 종류의 결함이 발생할 수 있습니다.

간소화된 재인증

인증 제품에 경미한 변경이 발생하여 GS인증을 다시 신청한 경우, 간소화된 시험평가를 적용하고 있습니다.

신청 대상



1. 품질 개선을 위해 결함을 수정한 경우
2. 부가 기능을 개선 및 추가한 경우
3. UI 일부를 개선한 경우
4. 인증 제품 구동 환경이 변경된 경우
예) CentOS 7.0 → CentOS 7.5, 32bit → 64bit
5. 운영 환경(OS, DBMS, 웹 브라우저 등)이 추가된 경우
(단, 동종 계열에 한함)
6. 시험 환경 중 장비 또는 장비 사양이 변경된 경우
7. 기타 1~6에 상응하는 경미한 변경이 발생한 경우

시험 방법



- 인증 제품과 재인증 신청 제품에 대한 형상 비교 시험 수행
- 재인증 신청 제품의 주요 기능 및 변경·추가 기능에 대한 품질 특성별 시험 수행
(최초 인증 대비 시험기간 30~50% 단축 가능)

시행 시기

- 2020년 7월 인증 제품부터 적용

다국어 지원 시험 및 영문 시험 결과서 발급

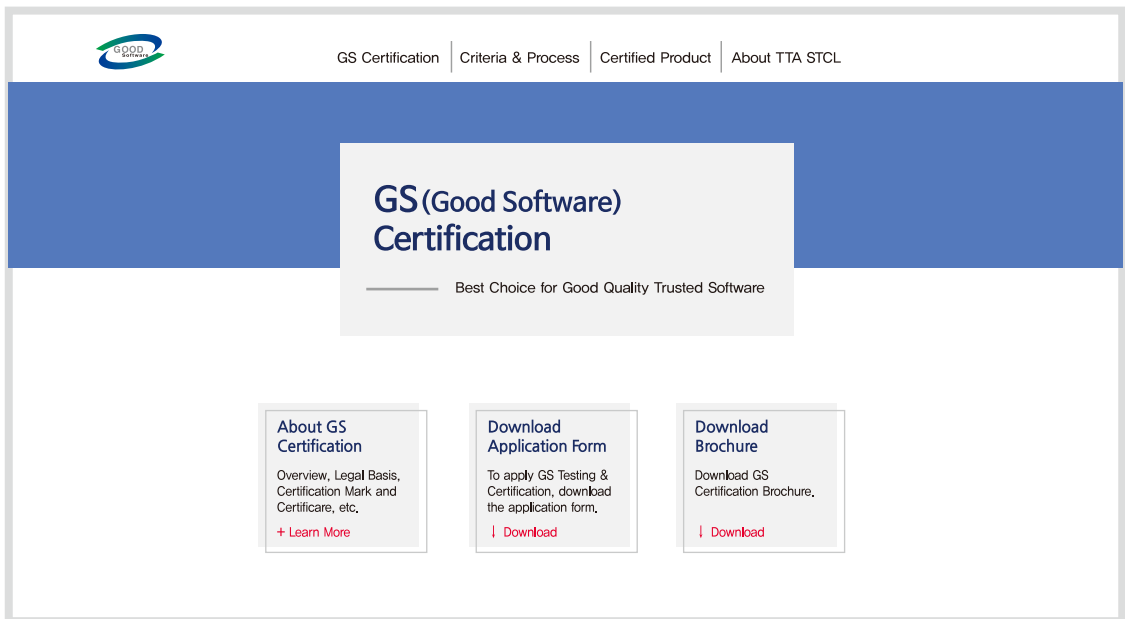
GS인증 해외 활용 지원을 위해 다국어 지원 시험 및 영문 시험 결과서 발급 서비스를 제공하고 있습니다.

신청 대상

2개 이상의 언어를 지원하는 다국어 지원 제품

주요 내용

- 수출대상 국가에서 사용되는 컴퓨팅 환경에서 SW제품을 설치하고, 각 기능을 실행하여 언어별 품질시험을 수행
- SW제품의 메시지, 매뉴얼 등에 대한 원어민 감수
- 다국어 지원 시험 완료 후 영문 시험 성적서 및 결과서 발급
- 영문 홈페이지(<https://gs.tta.or.kr>)를 통한 인증 제품 홍보



문의처

분당: jaehyo@tta.or.kr, 010-5110-2398

상암: parkjs@tta.or.kr, 010-5111-1365

영남: jeonje@tta.or.kr, 010-5110-1669

GS 시험성적서 및 결과서 온라인 발급

기업 편의 제공 및 자원 절약을 위해 G4B 웹 사이트를 통해 시험성적서 및 결과서를 (재)발급하고 있습니다.

온라인 발급 방법

01

G4B 사이트(www.g4b.go.kr)에 접속하여 기업회원으로 회원가입

Home > 멤버십 > 회원가입

멤버십

G4B에 오신 것을 환영합니다
기업경쟁력지원 정보대표포털 기업지원플러스입니다.
G4B에 회원가입 시 보다 다양한 기업지원서비스를 제공받을 수 있습니다.

로그인

회원가입

01 본인확인 > 02 약관동의 > 03 정보등록 > 04 가입완료

아이디/비번찾기

이용약관

개인정보 처리방침

웹접근성 정책

G4B와 함께

개인회원 **기업회원**

* 회원의 유형을 아래 가입구분 목록박스에서 선택 하십시오. 회원의 유형에 따라 시험검사교정진행현황 제공되는 서비스에 다소 차이가 있습니다.

회원구분 개인기업 법인기업 외국기업

사업자등록번호 - -

회사명

성명

* 개인사업자도 회원가입이 가능합니다.

확인 취소

02

시험성적서 및 결과서 발급을 위해 기업용 공인인증서로 로그인

기업지원플러스 G4B: - Internet Explorer

시험성적서 로그인

비회원 로그인

아이디 로그인

공인인증서 로그인

사업자번호

아이디

비밀번호

*없이 입력하여 주시기 바랍니다. 예) 1234567890

공인인증서 로그인

ID 저장 **로그인**

공인인증서 등록방법 안내

공인인증서 확인발급 안내

공인인증서 로그인

* 공인인증서로 로그인하지 않을 경우 단순 발급 조회만 가능합니다.

03

“성적서 조회·발급” 메뉴를 클릭하여 시험성적서 및 결과서 발급

Home > 시험·인증·실적 > 시험·검사·교정 > 성적서 조회·발급

시험·인증·실적

성적서 조회·발급

시험·검사·교정

- 서비스 이용안내

- 조달청 연계 서비스 안내

- 시험검사신청

- 교정신청

* 발급이 완료된 시험·검사·성적서에 대해 열람 또는 발급(출력)을 하실 수 있습니다. 출력은 1회만 가능하며, 오류발생시 재발급신청을 하셔야 합니다. (재발급 신청은 기업민원신청 > 시험·검사성적서 > 시험·검사재발급신청 메뉴에서 신청가능)

* 검색기능을 사용하여 원하시는 성적서 열람/발급내역만 검색하실 수 있습니다.

* 각 처리현황에 대한 문의사항이 있으시면, 해당 시험·검사기관 담당자에게 문의주셔야 합니다.

발급일자 2019-03-10 ~ 2019-04-18 진행상태 선택

성적서구분 선택 키워드 선택 검색

- 성적서진위확인

- KOLAS인정기관조회

- 영업대행사신청

인증

실적 (총 3 건)

번호	접수번호	의뢰기관	시료명(기기명)	발급일자	진행상태	구분	신청
3	GS-A-19-001	(주)우리시스템	우리제품 v1.0	2019-04-10	발급승인	일반	
2	GS-A-19-001	(주)우리시스템	우리제품 v1.0	2019-04-11	발급승인	일반	
1	GS-A-19-001	(주)우리시스템	우리제품 v1.0	2019-04-18	발급승인	일반	

유관기관관리

발급기관참여신청

시험·인증·실적 상담

산업기술개발장비 (e-Tube)

* 시험성적서는 1회만 출력 가능. 동일본 재발급을 원하시는 경우, '재발급신청' 메뉴를 통해 온라인 신청을 부탁 드립니다.

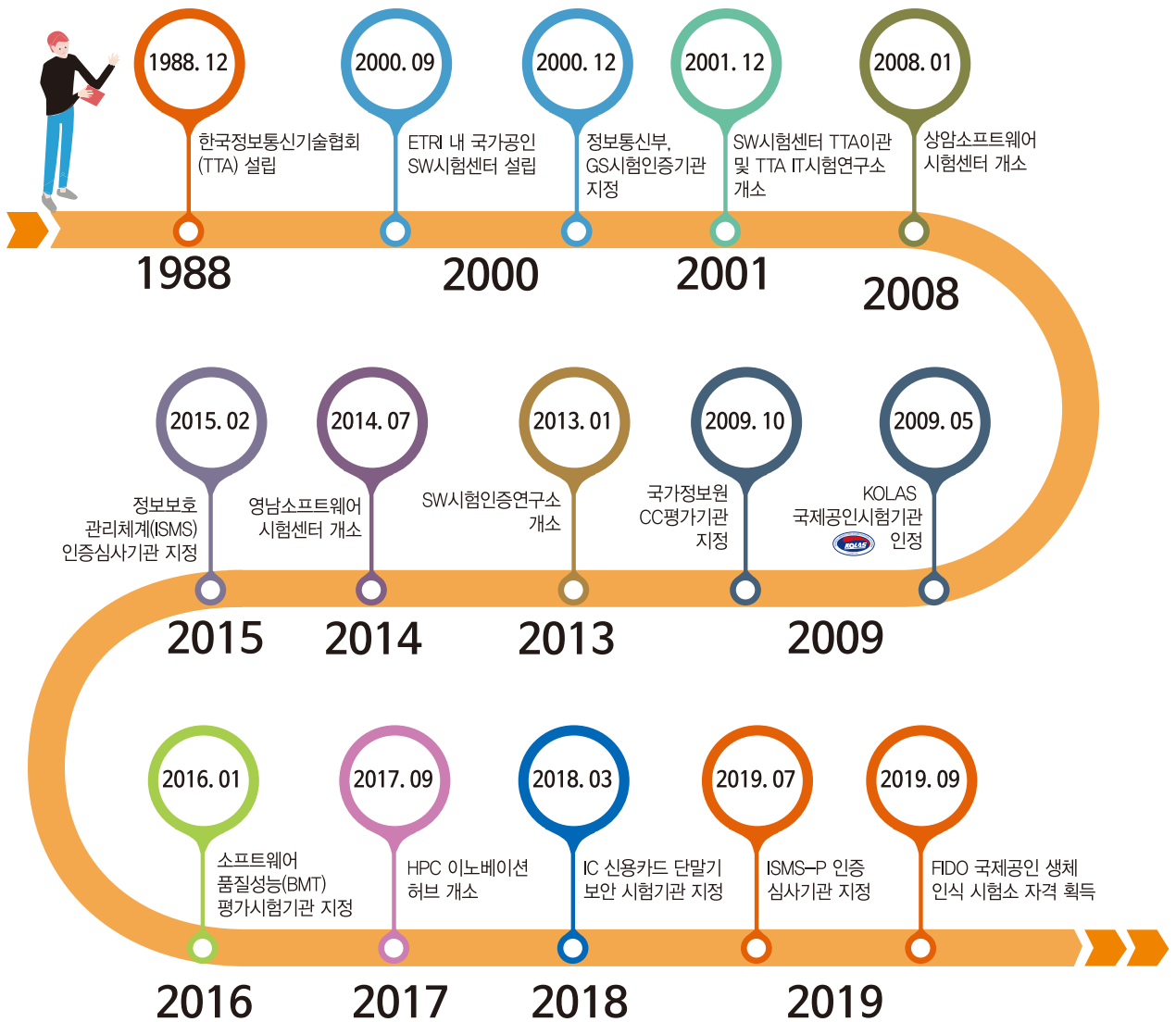
* 회사명 및 제품명 변경, 양도 양수 등으로 인한 재발급을 원하시는 경우, gs@ta.or.kr로 문의 부탁드립니다.

* 인증기업의 조달청 연계 신청에 따라 G4B를 통해 발급된 시험성적서 및 결과서를 조달청에서 열람 가능합니다. (우수조달물품 신청 시 가능)

소프트웨어시험인증연구소 주요연혁 및 역량

소프트웨어시험인증연구소 주요연혁 및 역량

주요연혁



주요역량

국내 최고의 SW 시험 전문지식 보유

- ISO/IEC JTC1/SC7 품질관련 국제표준 활동
- 국내외 교육 및 컨퍼런스 참여를 통한 최신 품질 동향 파악
- SW 테스트 관련 기반기술 연구 등



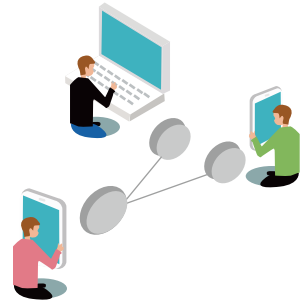
세계 최고 수준의 시험 인프라

- 200여명의 시험 전문 인력 보유
- 670여종의 다양한 시험 장비 및 시험 자동화 도구 보유
- 독립된 시험공간 확보 등



풍부한 실전경험 및 노하우 확보

- 국산 온라인복권시스템 품질시험
- 서울시 교통카드시스템 품질시험
- 서울의료원 통합 의료시스템 품질시험
- 한국마사회 통합발권시스템 품질시험
- 공항시설안전통합관리시스템 품질시험
- 차량 전장용 운영체제 품질시험 등



국제수준의 시험자격 보유 및 전문시험서비스 수행

- GS시험 · 인증
- 정보보호제품에 대한 CC평가
- SW품질성능평가시험(BMT)
- ISMS 인증심사
- 국가 기간시설 SW 안전 진단
- TPC/SPEC/SPC 국제 공인시험
- 정보화시스템 품질 시험 등

국제시험기관
자격획득
(KOLAS)

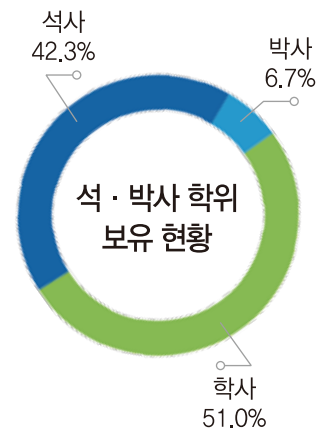
소프트웨어시험인증연구소의 전문성

공인 시험인증 기관 지정

<p>과학기술정보통신부</p> <p>소프트웨어품질인증기관 (GS인증기관) 지정 (2000.12)</p> 	<p>과학기술정보통신부</p> <p>정보보호 SW시험분야 CC평가기관 지정 (2009.10)</p> 	<p>과학기술정보통신부 개인정보 보호위원회</p> <p>정보보호 및 개인정보보호 관리체계(ISMS-P) 심사기관 지정 (2019.07)</p> 	<p>과학기술정보통신부</p> <p>소프트웨어 품질성능 평가시험 (BMT) 기관 지정 (2016.01)</p>
<p>과학기술정보통신부</p> <p>정보보호 준비도 평가기관 지정 (2016.04)</p> 	<p>한국인정기구(KOLAS)</p> <p>정보보호 SW 시험분야 국제공인시험기관 인정 (2009.05)</p> 	<p>한국인정기구(KOLAS)</p> <p>SW 시험분야 국제공인시험기관 인정 (2011.07)</p> 	<p>행정안전부</p> <p>주민등록증 진위확인시스템 단말기 인증기관 지정 (2009.05)</p> 
<p>중소기업청</p> <p>성능인증 시험연구원 지정 (2005.07)</p>	<p>국토교통부</p> <p>GIS 소프트웨어 시험기관 지정 (2002.07)</p>	<p>국토교통부</p> <p>항행안전시설 성능적합증명 전문기관 지정 (2016.10)</p>	<p>경찰청</p> <p>학사관리전산시스템 인증 인증기관 지정 (2004.06)</p>

국내 최고의 SW 시험 전문지식 보유

- ISO/IEC JTC1/SC7/WG6 품질관련 국제표준 활동
- HPC, TPC, 클라우드 컴퓨팅, IoT, AI 등 최신 기술 및 품질 동향 파악
- 국내 최대의 시험 인프라 보유. 200명 이상의 시험 전문 인력 보유.
670여종의 다양한 시험 장비 및 50여종의 시험 자동화 도구 보유



TTA 수행 정부지원(무상) SW품질 시험 서비스 소개

TTA에서는 아래와 같은 정부지원(무상) 서비스를 제공하고 있습니다.

SW국제화 · 현지화 시험 및 컨설팅

- 대상** ● 공모를 통해 선정된 중소 SW기업 (무상지원)
- 내용** ● 국제화 시험 : 국제화를 위한 리소스 관리, 다국어 처리, 로케일 설정, 표준함수 사용 여부 검증
● 현지화 시험 : 제품 및 매뉴얼의 번역 · 처리 정확성, 현지 컴퓨팅 환경에서의 정상 동작 여부 검증
● 컨 설 팅 : SW 국제화 현지화 개발방안에 대한 교육의 제공, 수준진단, 국제화 프로그래밍 검증, 현지화 개발 지원
- 문의** ● g11n@tta.or.kr, 010-5110-2405

OpenLab

- 대상** ● 중소 SW기업 (무상지원)
- 내용** ● 서버, 스토리지 등 다양한 시험 장비 및 시험도구 지원 (상시 접수)
* 1회 신청 시 최대 14일 사용가능 (재신청을 통한 기간 연장 가능)
- 문의** ● 분당 : openlab@tta.or.kr, 010-5111-1185
● 상암 : climax0414@tta.or.kr, 010-2183-0035
● 영남 : jh4649@tta.or.kr, 010-2582-0035

SW 테스트 지원

- 대상** ● 공모를 통해 선정된 중소 SW기업 (무상지원)
- 내용** ● 품질시험, 정적분석, 동적분석, 성능시험 등 품질시험 지원
- 동적분석 : 코드 커버리지 측정
- 정적분석 : 소스코드 잠재 결함 검출
- 품질시험 : 국제표준 기반 품질 시험 수행
- 성능시험 : 부하시험, 임계시험 등 수행
- 문의** ● yoonsb@tta.or.kr, 010-5110-7295

자주 묻는 질문

Q GS시험인증 신청은 어떻게 하나요?

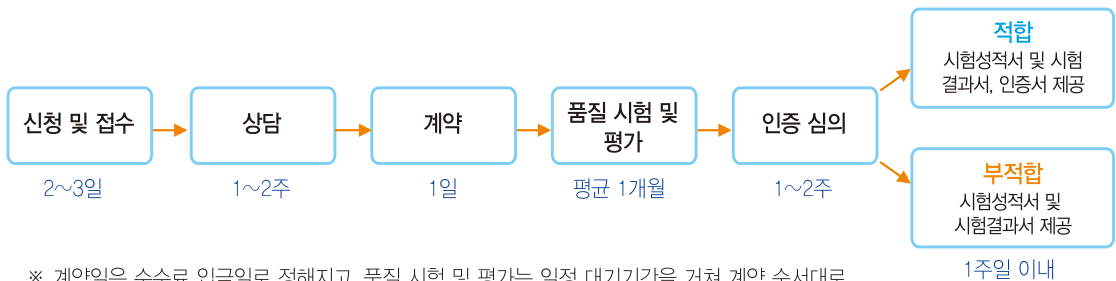
TTA 소프트웨어시험인증연구소 홈페이지(<http://sw.tta.or.kr>)에서 'GS시험인증'을 선택한 후 온라인으로 신청서를 작성합니다.

Q 시험 신청 시, 시험 장소(분당 시험소, 상암 시험소, 영남 시험소)를 선택해야 하는데, 어디를 선택해야 하나요?

3개 시험소 모두 시험 절차 및 방법이 동일하기 때문에 인근 지역의 시험소를 선택하시기 바랍니다.

Q 시험 착수 시점 및 이후 진행 일정은 어떻게 되나요?

일정기간 대기 후 계약 순서대로 시험이 시작됩니다. 시험 착수 일주일 전에 구체적인 일정과 담당자를 안내해 드립니다. 대략적인 일정은 아래 그림을 참고하시기 바랍니다.



※ 계약일은 수수료 입금일로 정해지고, 품질 시험 및 평가는 일정 대기기간을 거쳐 계약 순서대로 진행됩니다.

※ 품질시험 및 평가 소요일은 신청 제품의 규모 및 시험환경에 따라 달라집니다.

Q 시험 착수 시 준비해야 할 사항은 무엇인가요?

시험대상 제품(실행 소프트웨어, 제품설명서 및 사용자 취급 설명서)을 준비해 주시기 바랍니다. 시험 착수 당일 시험대상 제품을 시험 환경에 설치하고, 제품에 대한 교육을 제공해 주셔야 합니다.

Q 제품 보완 일정(패치 일정)은 누가 정하나요?

패치 일정을 안내해 드리고, 패치 시간은 오전 9시부터 오후 6시로 제한됩니다.

자주 묻는 질문

Q GS인증에 대한 결과는 어떻게 알 수 있나요?

GS시험이 완료되면 품질인증심의위원회에 상정되어 GS인증 획득 여부가 결정됩니다. 최종 결과는 이메일을 통해 안내해드리고 있습니다.

Q GS인증서, 시험성적서 및 시험결과서를 재발급 받으려면 어떻게 해야 하나요?

GS인증서 및 시험성적서 재발급 관련 문의와 관련하여 이메일(gs@tta.or.kr)을 보내주시면, 담당자 확인 후 관련 양식을 송부해드립니다.

Q 조달청에서 시험성적서 및 결과서 열람이 가능한가요?

기업지원플러스(G4B)를 통해 발급된 시험성적서 및 결과서는 조달청에서 열람이 가능합니다.
(우수조달물품 신청 시 가능)

Q 하나의 제품이 라이선스 설정에 따라 두 개의 에디션으로 사용이 가능합니다.

이런 경우에는 인증을 2건 신청해야 하나요?

1건의 인증만 신청하셔도 됩니다. 인증기업의 조달등록 편의를 제공하기 위해 GS시험과정 동안 라이선스 기반 시험을 수행하고 있으니, 자세한 내용은 GS인증 상담 시 담당자에게 문의해 주시기 바랍니다.

Q 시험성적서 및 시험결과서의 기능리스트에 인증제품을 구성하는 프로그램의 이름도 포함할 수 있나요?

가능합니다. 다만, 구성 프로그램 화면에 이름이 명시되어 있어야 하고, 해당 이름에는 인증제품과 구성 프로그램 간의 관계가 드러나야 합니다.

예시 | 인증 제품명: 우리시스템 v1.0
구성 프로그램명: 우리시스템 v1.0-에디터

오시는길

소프트웨어시험인증연구소(분당 본소)



(13591) 경기도 성남시 분당구 분당로 47(서현동 267-2)

소프트웨어시험인증연구소(상암 본소)



(03925) 서울특별시 마포구 월드컵북로 396 누리꿈스퀘어 비즈니스타워 404호(마포구 상암동 1605)

소프트웨어시험인증연구소(영남 본소)



(42250) 대구광역시 수성구 알파시티 1로 170 4층(대흥동 848)



한국정보통신기술협회
Telecommunications Technology Association

경기도 성남시 분당구 분당로47 (서현동 267-2)
47, Bundang-ro, Bundang-gu, Seongnam-si, Gyeonggi-do,
13591, Rep. of KOREA
<http://sw.tta.or.kr>